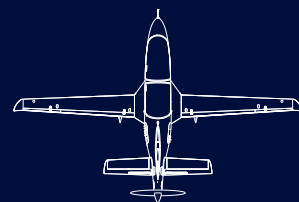


TERRASCOUT

DRONE D'OBSERVATION AÉRIENNE ENVIRONNEMENTALE & SCIENTIFIQUE

RÉPONDRE AUX DÉFIS DU DÉVELOPPEMENT DURABLE



SEUL DRONE OFFRANT UNE SOLUTION INNOVANTE POUR LES ACTEURS DU CHANGEMENT

TERRASCOUT incarne l'essence du drone dédié au développement durable, à la recherche scientifique et à la surveillance technique. Ce drone est conçu pour surveiller, collecter et analyser de manière proactive des données sur divers phénomènes naturels ainsi que sur l'impact des activités humaines sur la nature.

Les gouvernements, les ONG, les entreprises et les chercheurs sont de plus en plus conscients de l'importance de collecter des données précises et fiables pour orienter les politiques environnementales et sociales. Ce drone représente une solution unique qui répond à ces besoins.

RAYON D'ACTION
ÉLEVÉ

PERMANENCE
SUR ZONE
ÉLEVÉE

COÛTS
D'EXPLOITATION
RÉDUITS

ÉCOLOGIQUE

MULTI
CAPTEURS

Option :
MOTEUR H2

LONGUE PORTÉE

▶ 3000 KM

AUTONOMIE ÉLEVÉE

22H DE VOL

▶ 3 À 10 X SUPÉRIEURE

aux moyens classiques

CAPTEURS DE POINTE

▶ + DE 5 CAPTEURS D'IMAGERIE

multi-domaines haute résolution

EMPREINTE CARBONE FAIBLE

▶ Jusqu'à 10 X INFÉRIEURE

aux moyens classiques

COÛT D'EXPLOITATION

▶ Jusqu'à 10 X INFÉRIEUR

aux moyens traditionnels

COÛT D'ACQUISITION

▶ Jusqu'à 10 X INFÉRIEUR

aux moyens actuels

CONÇU POUR LES LEVÉES DE DONNÉES TECHNIQUES ET SCIENTIFIQUES

Le drone à long rayon d'action est le seul outil capable de répondre au défi posé par l'immensité des zones à couvrir pour la surveillance de la planète.

IL APORTE DES SOLUTIONS PRÉCISES ET EFFICACES AUX :

- ▶ Besoins de permanence et couverture de vastes zones
- ▶ Réduction des coûts d'exploitation élevés actuels
- ▶ Levée de données sous diverses formes
- ▶ Traitements automatisés des données

Grâce à ses multiples capteurs **CAMERA OPTIQUE, THERMIQUE, INFRAROUGE & HYPERSPECTRALE, RADAR LIDAR** et à sa technologie plug-and-play, il répond à toutes les missions des défis environnementaux.

DOMAINES D'APPLICATIONS

- PÉTROLE & GAZ
- FORÊTS
- SÉCURITÉ
- ÉNERGIES RENOUVELABLES
- CATASTROPHES NATURELLES
- QUALITÉ DE L'AIR
- MARITIME & CÔTIER
- AGRICULTURE
- SURVEILLANCE URBAINE



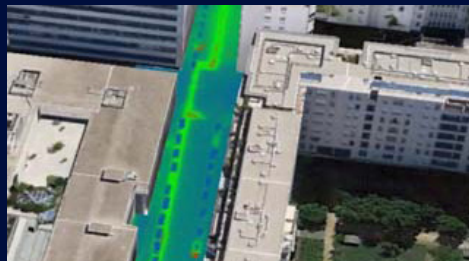
RAYON D'ACTION



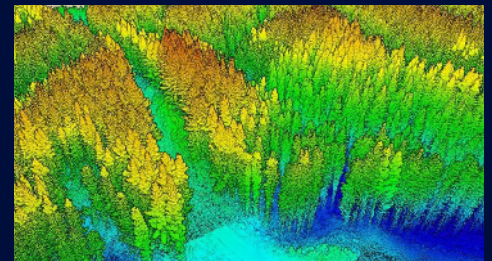
EXEMPLE DE LEVÉE DE DONNÉES



Pollutions maritimes (Imagerie SAR ou LIDAR)



Thermographie aérienne réseaux urbain



Surveillance des forêts (Ex. Image hyperspectrale)

CONTACT contact@i-seegroup.com

SIÈGE SOCIAL 5 allée mendi alde 64520 bardos - France